

Руководство по установке и настройке ADSL модема (статика) ZyXel p660

Установка сплиттера

Подключите телефонную линию к порту сплиттера «Line» (**ВАЖНО. Сплиттер должен быть подключен к телефонной линии до всех телефонов, желательно при входе кабеля в помещение**), Телефон — к порту сплиттера «Phone», ADSL порт ZyXel — к порту сплиттера «Modem». Включите модем. Подключите кабелем (идущим в комплекте с модемом) модем к сетевой карте компьютера.

Дальнейшая настройка производится только после того, как загорелся светодиод DSL/ADSL. Это говорит о том что вы соединились с оборудованием АТК.

Настройка модема

Настройка модема производится при помощи браузера, например: FireFox, Opera или Internet Explorer. Запустите браузер и в строке адреса наберите: <http://192.168.1.1> , после появления приглашения введите пароль **1234**.



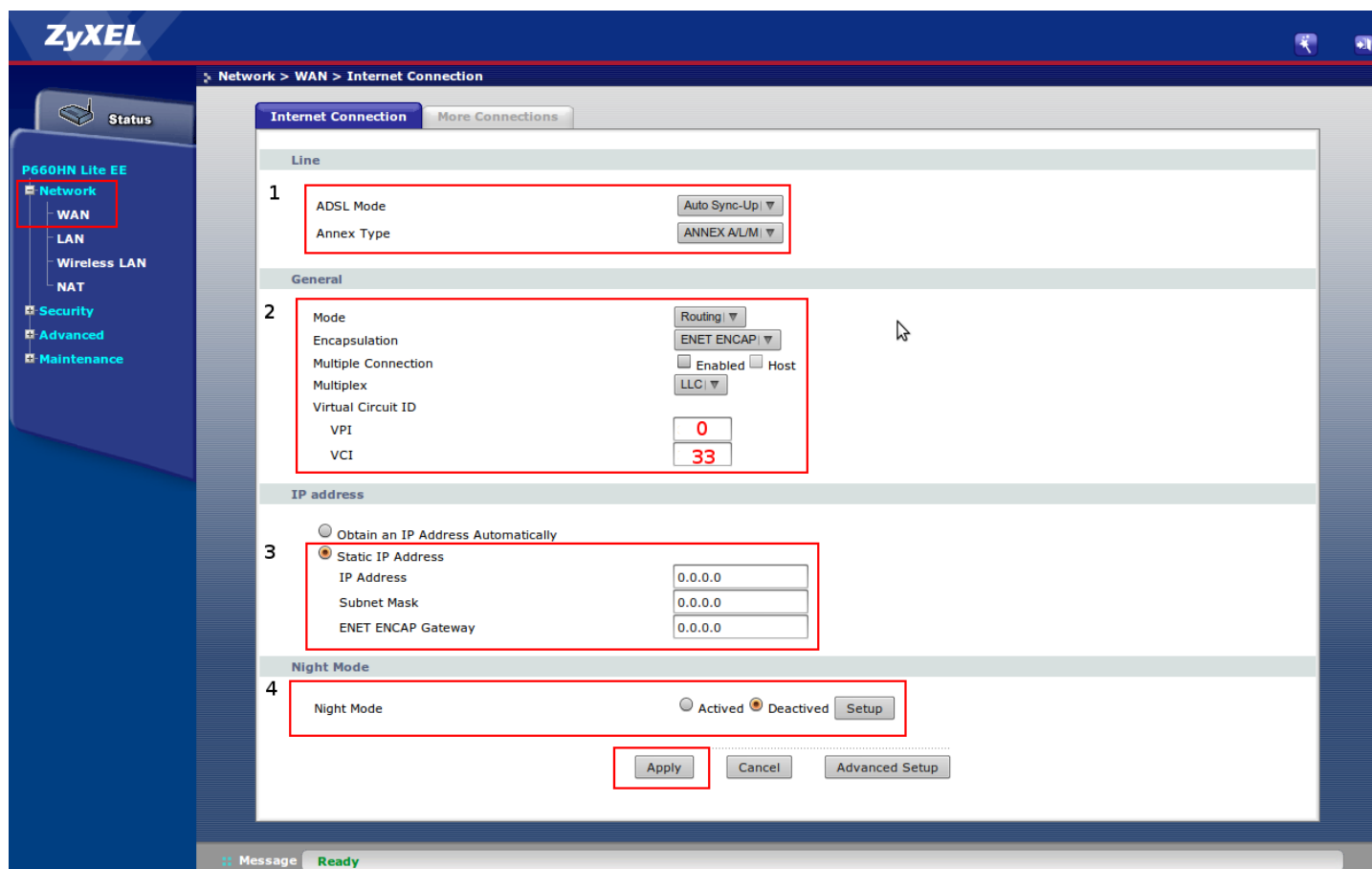
The screenshot shows the ZyXEL router configuration interface. At the top, the ZyXEL logo is displayed. Below it, the text reads: "Welcome to your router Configuration Interface. Enter your password and press enter or click "Login".". There is a password input field with a key icon and the text "Password:" followed by a masked password "****". Below the input field are two buttons: "Login" and "Cancel".

Затем, следует изменить стандартный пароль на другой, и нажать кнопку «Apply».



The screenshot shows the ZyXEL router configuration interface for changing the password. At the top, the ZyXEL logo is displayed. Below it, the text reads: "Use this screen to change the password. Your router is currently using the default password. To protect your network from unauthorized users we suggest you change your password at this time. Please select a new password that will be easy to remember yet difficult for others to guess. We suggest you combine text with numbers to make it more difficult for an intruder to guess. Enter your new password in the two fields below and click "Apply". Otherwise click "Ignore" to keep the default password". There are two input fields: "New Password:" and "Retype to Confirm:". Below the input fields are two buttons: "Apply" and "Ignore".

На открывшейся странице необходимо перейти **Network** → **WAN**.



1. Настройки «Line»

Эти настройки необходимо оставить по умолчанию.

2. Настройка **General**:

«**Mode**» - из выпадающего списка нужно выбрать «Routing»

«**Encapsulation**» - из выпадающего списка нужно выбрать «ENET ENCAP»

«**Multiplex**» - этот параметр необходимо оставить по умолчанию.

«**Virtual Circuit ID**» - указываем параметры VPI «0» / VCI «33»

3. Настройки «IP address»

IP Address: <ip адрес, выданный при регистрации>

SubnetMask: <маска, выданная при регистрайции>

ENET ENCAP gateway: <шлюз по умолчанию, выданный при регистрации>

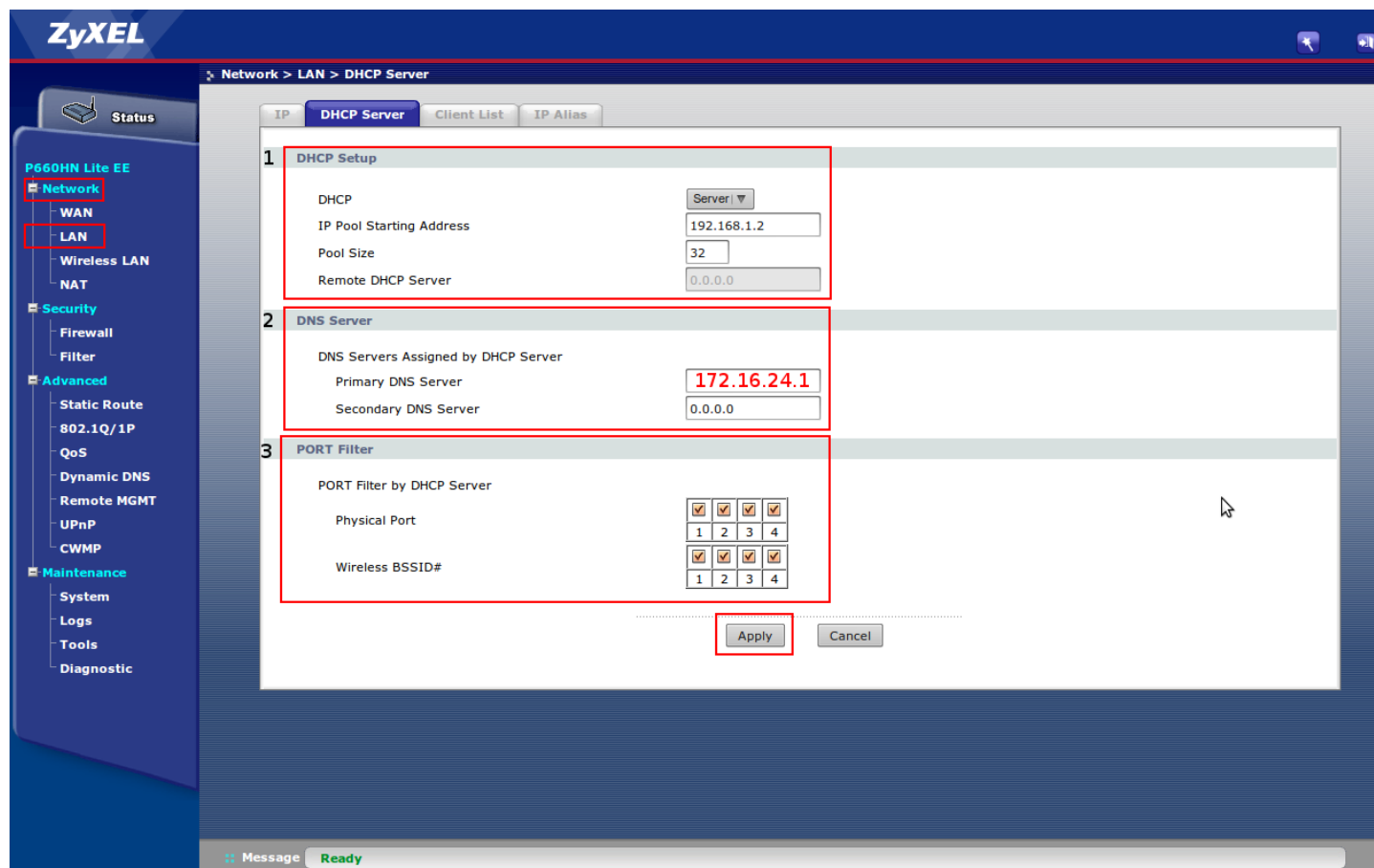
4. Настройки «Night Mode»

Эти настройки необходимо оставить по умолчанию.

После ввода всех параметров необходимо нажать кнопку «Apply»

Настройка DNS

Для настройки DNS сервера необходимо перейти *Network > LAN > DHCP Server*



1. Настройка «DHCP Setup»

Эти настройки необходимо оставить по умолчанию.

2. Настройка «DNS Server»

«Primary DNS Server» - необходимо указать IP адрес **172.16.24.1**

«Secondary DNS Server» - необходимо оставить поле пустым

3. «PORT Filter»

Эти настройки необходимо оставить по умолчанию.

После ввода всех параметров необходимо нажать кнопку «Apply»

Сохранение настроек модема

Для сохранения настроек модема необходимо перейти «*Maintenance* > *Tools* > *Restart*», и нажать кнопку «**RESTART**»

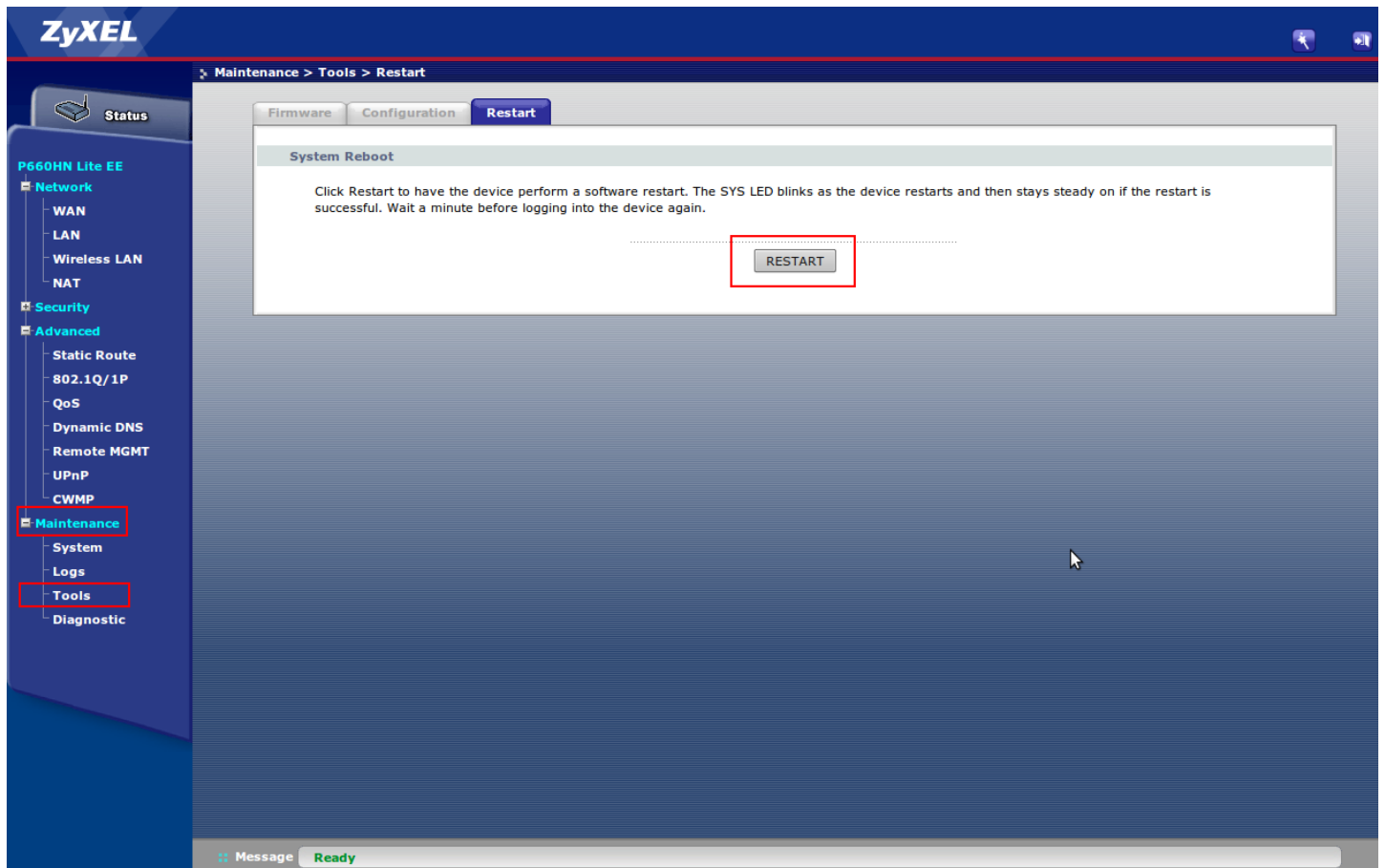
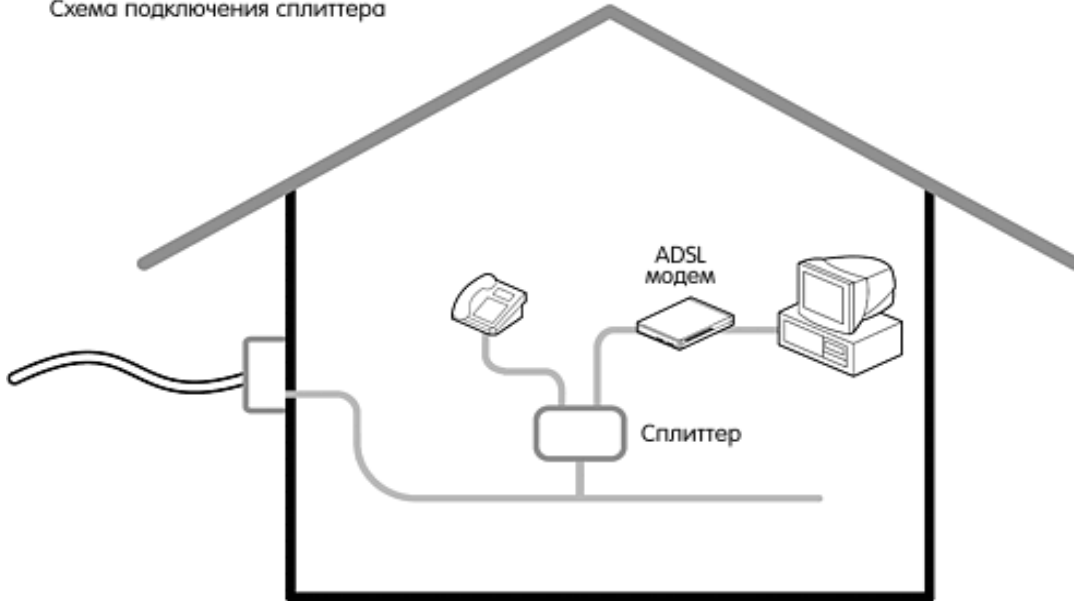
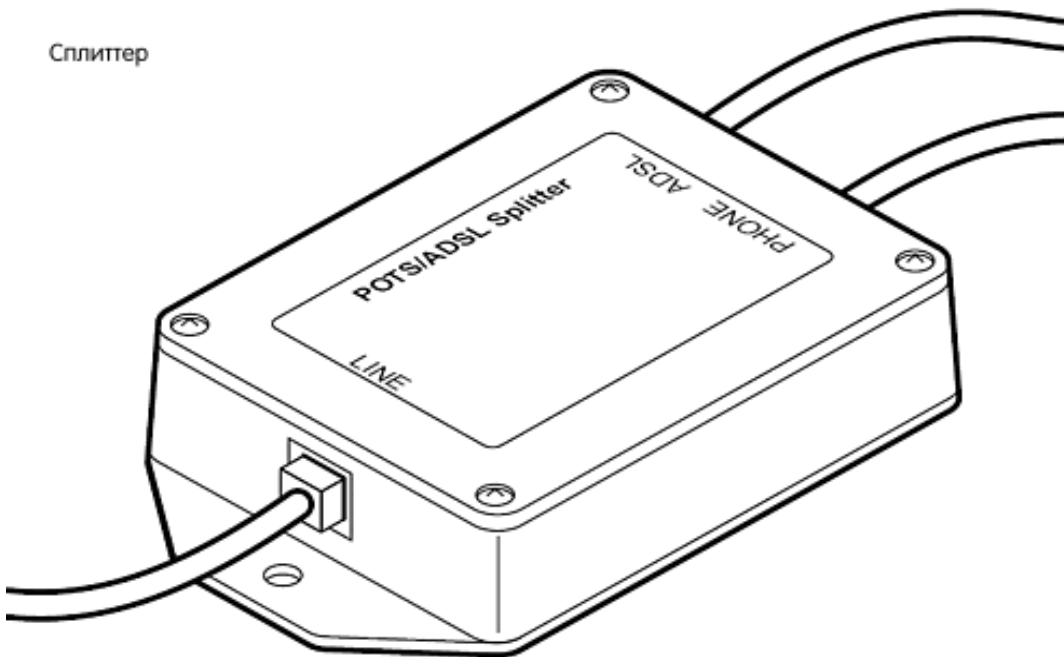


Схема подключения ADSL-модема

Схема подключения сплиттера



Сплиттер



Приходящая телефонная линия подключается к гнезду Line сплиттера . Модем — к гнезду ADSL или Modem. Телефонные аппараты — к гнезду Phone. Все телефонные аппараты обязательно должны быть подключены через сплиттер. Ни один телефонный аппарат не должен быть подключен напрямую к линии.